

José García Tascón, S.A.



*55 años
fabricando en España*



ART. 1063

CARACTERÍSTICAS: Casaca sra. entallada, abierta con cremallera, escote redondo, dos bolsillos, sin manga.

COLOR: Chica y geométrico.

TEJIDO: 100% poliéster. Plana.

TALLAS:

0	1	2	3	4	5	6
---	---	---	---	---	---	---



Globos



Hadas



Búhos



Monstruos



ART. 1192

CARACTERÍSTICAS: Casaca señora, abierta con cremallera, escote redondo, dos bolsos, sin manga
TEJIDO: 100% algodón

TALLAS:

1	2	3	4	5
---	---	---	---	---

ART. 1189

CARACTERÍSTICAS: Casaca señora, abierta con cremallera, tres bolsos, cuello mao, manga corta.
TEJIDO: 100% algodón.

TALLAS:

1	2	3	4	5
---	---	---	---	---



Art. 111



Art. 114

ART. 111

CARACTERÍSTICAS: Casaca unisex, cerrada, escote en V, tres bolsillos, manga corta.

COLOR: Blanco.

TEJIDO: 70% poliéster - 30% algodón. Sarga.

TALLAS:

0	1	2	3	4	5
---	---	---	---	---	---

ART. 114

CARACTERÍSTICAS: Casaca unisex, cerrada, escote en V con bias, tres bolsillos con bias, manga corta.

COLOR: Blanco con remates de bias en celeste y marino.

TEJIDO: 70% poliéster - 30% algodón. Sarga.

TALLAS:

1	2	3	4
---	---	---	---



ART. 112

CARACTERÍSTICAS: Casaca señora, abierta con botones, escote redondo, tres bolsillos, manga corta, semientallada.

COLOR: Liso verde, frambuesa, celeste y negro.

TEJIDO: 70% poliéster - 30% algodón. Sarga.

TALLAS:

38	40	42	44	46	48	50	52	54
----	----	----	----	----	----	----	----	----



ART. 101

CARACTERÍSTICAS: Casaca caballero, abierta con botones, escote redondo, tres bolsillos, manga corta.
COLOR: Blanco.
TEJIDO: 70% poliéster - 30% algodón. Sarga.

TALLAS:

0	1	2	3	4
---	---	---	---	---

ART. 110

CARACTERÍSTICAS: Casaca señora, abierta con botones, escote redondo, tres bolsillos, manga corta, semientallada.
COLOR: Blanco.
TEJIDO: 70% poliéster - 30% algodón. Sarga.

TALLAS:

36	38	40	42	44	46	48	50	52	54	56	58	60
----	----	----	----	----	----	----	----	----	----	----	----	----



Hadas



Corazones



Cupcakes



67% polyester
33% algodón

100% algodón

100% algodón

ART. 1293

CARACTERÍSTICAS: Casaca Sra, abierta con botones, manga francesa, entallada.

TALLAS:

0	1	2	3	4
---	---	---	---	---



ART. 113

CARACTERÍSTICAS: Casaca unisex, cerrada, escote en V, tres bolsillos, manga corta.

COLOR: Liso agua marina, frambuesa, naranja, verde, pistacho, lila y celeste.

TEJIDO: 70% poliéster - 30% algodón. Sarga.

TALLAS:

0	1	2	3	4
---	---	---	---	---



ART. 1089

CARACTERÍSTICAS: Casaca señora, abierta con cremallera, tres bolsos, cuello mao, manga corta

COLORES: Blanco, negro, agua marina y frambuesa.

TEJIDO: 30% algodón - 70% poliéster. Sarga.

TALLAS:

1	2	3	4	5	6
---	---	---	---	---	---



ART. 1080

CARACTERÍSTICAS: Casaca señora, abierta con botones, escote a pico, dos bolsillos, manga corta.
Adornos de vichy en vista, mangas y tapeta de bolsos
COLOR: Blanco. Remates de bias en vichy: marino, verde, rojo, celeste.
TEJIDO: 70% poliéster - 30% algodón. Sarga.

TALLAS:

0	1	2	3	4
---	---	---	---	---

ART. 1082

CARACTERÍSTICAS: Casaca señora, abierta con botones, escote a pico, dos bolsillos, manga corta.
COLOR: Blanco.
TEJIDO: 70% poliéster - 30% algodón. Sarga.

TALLAS:

0	1	2	3	4
---	---	---	---	---



Art. 1090



ART. 1090

CARACTERÍSTICAS: Casaca Sra. abierta con botones, escote redondo, dos bolsos, manga japonesa corta, remates en biés de vichy en escote, vista, bajo y bolsos.

COLOR: Blanco. Remates de vies en vichy: Marino, celeste, verde, rojo, rosa, amarillo

TEJIDO: 70% poliéster - 30% algodón. Sarga.

TALLAS:

0	1	2	3	4
---	---	---	---	---

Art. 1068



ART. 1068

CARACTERÍSTICAS: Casaca señora, abierta con botones, escote a pico, con adornos en marino liso y cuadro marino, en escote y bolsos, canesú, dos bolsillos, manga corta.

COLOR: Blanco. Remates en marino y vichy.

TEJIDO: 70% poliéster - 30% algodón. Sarga.

TALLAS:

1	2	3	4	5
---	---	---	---	---



ART. 1663

CARACTERÍSTICAS: Casaca señora, abierta con botones, cuello en V, con solapa lisa, dos bolsillos con tapeta lisa, manga corta con remate liso.

COLOR: Cuadro celeste y cuadro amarillo, con remates en liso

TEJIDO: 70% poliéster - 30% algodón. Plana.

TALLAS:

0	1	2	3	4	5
---	---	---	---	---	---



ART. 1086

CARACTERÍSTICAS: Casaca unisex, abierta con botones, escote a pico, tres bolsillos, manga corta raglán; adornos de bias liso en la unión de mangas y bolsos.

COLOR: Blanco. Remates de bias en celeste, también en blanco liso, sin bias.

TEJIDO: 70% poliéster - 30% algodón. Sarga.

TALLAS:

0	1	2	3	4
---	---	---	---	---



ART. 1661

CARACTERÍSTICAS: Casaca señora, abierta con botones, escote en V, con solapa lisa, dos bolsillos con tapeta lisa, manga corta.

COLOR: Lista celeste y lista marino. Remates en liso.

TEJIDO: 65% poliéster - 35% algodón. Sarga.

TALLAS:

0	1	2	3	4	5
---	---	---	---	---	---



ART. 1096

CARACTERÍSTICAS: Casaca señora, abierta cruzada, escote en V, con solapa, un bolsillo, lleva hombrera, manga corta.

COLOR: Blanco, negro.

TEJIDO: 70% poliéster - 30% algodón. Sarga.

TALLAS:

0	1	2	3	4
---	---	---	---	---



ART. 115

CARACTERÍSTICAS: Casaca señora, abierta con botones, escote redondo, tres bolsillos, manga corta, semientallada.

COLORES: Raya marino con adornos en blanco.

TEJIDO: 50% algodón - 50% poliéster. Plana.

TALLAS:

0	1	2	3	4	5
---	---	---	---	---	---



ART. 1069

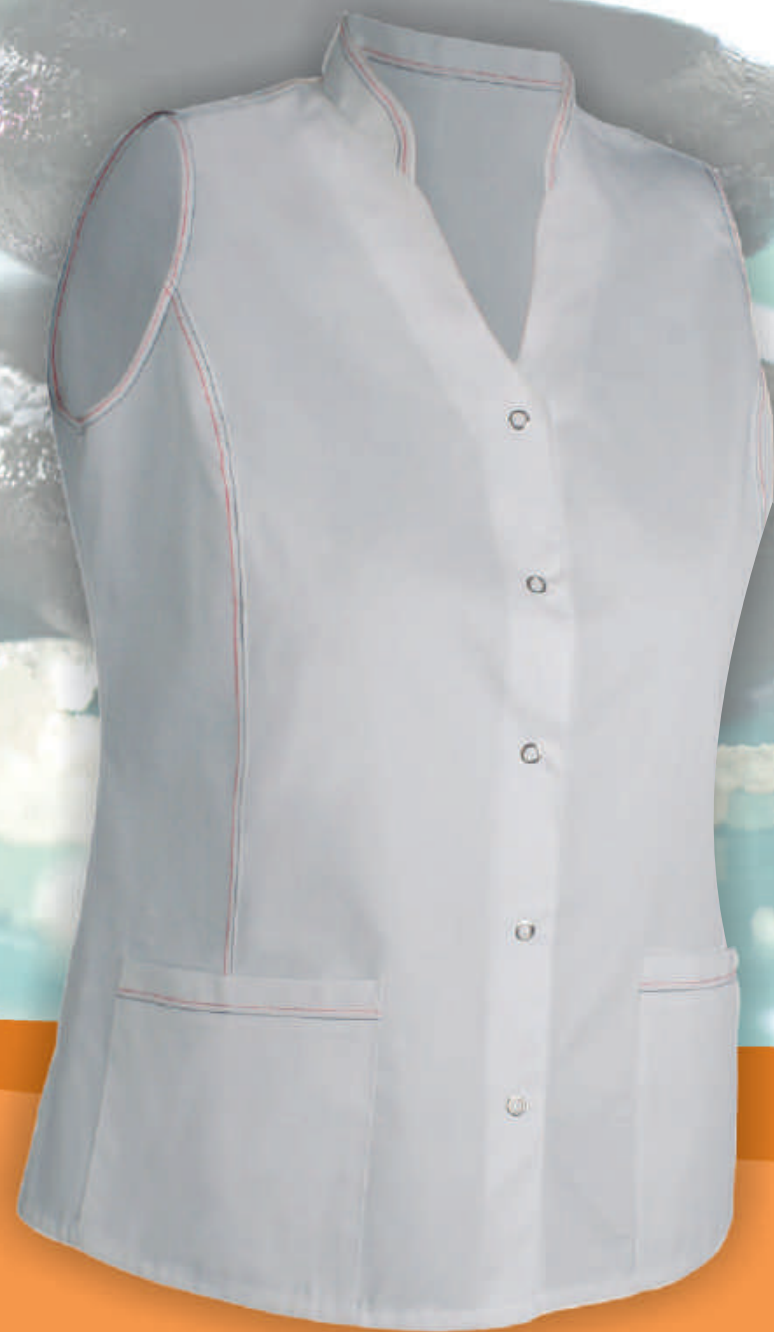
CARACTERÍSTICAS: Casaca señora, abierta con botones, escote a pico, dos bolsillos, manga corta, entallada.

COLOR: Blanco, negro y miró.

TEJIDO: 70% poliéster - 30% algodón. Sarga.

TALLAS:

0	1	2	3	4	5
---	---	---	---	---	---



ART. 1079

CARACTERÍSTICAS: Casaca señora, abierta, botón de presión, escote a pico, dos bolsillos, sin mangas, entallada.

COLORES: Blanco y negro.

TEJIDO: 30% algodón - 70% poliéster. Sarga.

TALLAS:

1	2	3	4
---	---	---	---



ART. 1092

COLOR: Raya azul.
TEJIDO: 20% Poliéster - 80% Algodón - Piqué.
CARACTERÍSTICAS: Casaca señora, abierta con cremallera, escote redondo, dos bolsillos, sin manga, rematada con bias, semientallada.

TALLAS:

0	1	2	3	4	5	6	8
---	---	---	---	---	---	---	---

ART. 1093

COLOR: Negro, naranja, pistacho y fresa.
TEJIDO: 100% Poliéster - Texturado.

ART. 1093

COLOR: Blanco y lila
TEJIDO: 70% Poliéster - 30% Algodón - Sarga.



ART. 1099

CARACTERÍSTICAS: Casaca señora, abierta con botones, dos bolsillos, manga caída, cuello mao

COLORES: Blanco y Negro

TEJIDO: 30% algodón - 70% poliéster. Sarga.

TALLAS:

0	1	2	3	4
---	---	---	---	---



ART. 1070

CARACTERÍSTICAS: Casaca señora, abierta con botones, cuello solapa, manga corta, dos bolsos.

COLORES: Estampado 147 rosa, 148 azul y raya azul con adornos blancos

TEJIDO: 50% algodón - 50% poliéster. Plana

TALLAS:

0	1	2	3	4	5
---	---	---	---	---	---



África en Azul



África en Verde



Miró



Niños en Amarillo



Dinosaurios



Calaveras



100% algodón calaveras

100% algodón

ART. 109

CARACTERÍSTICAS: Casaca unisex, cerrada, escote en V, tres bolsillos, manga corta.

COLORES: Miró, celeste, amarillo y dinosaurios.

TEJIDO: 30% algodón - 70% poliéster. Sarga y piqué.

TALLAS:

0	1	2	3	4
---	---	---	---	---



Alicia



Corazones



Espacio



Buhos



Oriental



Fisio



Lunar



Educación



Vaquera



Hadas



Perros

ART. 109

CARACTERÍSTICAS: Casaca unisex, cerrada, escote en V, tres bolsillos, manga corta.
TEJIDO: 30% algodón - 70% poliéster. Sarga y piqué.

TALLAS:

0	1	2	3	4
---	---	---	---	---



ART. 1269

CARACTERÍSTICAS: Casaca sra. abierta con botones, escote en "v", cuello chimenea, manga corta.

COLOR: Blanca combinada, Negra combinada y Cuadro rosa combinada.

TEJIDO: 67% poliéster - 33% algodón. Sarga.

TALLAS:

0	1	2	3	4
---	---	---	---	---



Granate

Agua Marina

Blanco

Art. 1294



Negro



Fresa.
100% poliéster

Frambuesa

ART. 1295

CARACTERÍSTICAS: Casaca Sra, abierta con botones, manga francesa, entallada.
COLORES: Granate, negro, agua marina, fresa, blanco, frambuesa.
TEJIDO: 30% algodón - 70% poliéster. Sarga.

TALLAS:

0	1	2	3	4
---	---	---	---	---



ART. 1169

CARACTERÍSTICAS: Casaca señora, abierta con botones, escote a pico, dos bolsillos, manga larga, entallada.

COLORES: Blanco y negro.

TEJIDO: 30% algodón - 70% poliéster. Sarga.

TALLAS:

0	1	2	3	4
---	---	---	---	---

ART. 1091

CARACTERÍSTICAS: Casaca señora, abierta con cremallera, escote redondo, tres bolsillos, manga larga, rematada con bias.

COLORES: Blanco y negro.

TEJIDO: 30% algodón - 70% poliéster. Sarga.

TALLAS:

1	2	3	4
---	---	---	---



ART. 1071

CARACTERÍSTICAS: Bata caballero larga , abierta con botones, cuello solapa, tres bolsillos, manga larga.

COLOR: Blanco y colores.

TEJIDO: 100% algodón. Sarga.

TALLAS:

0	1	2	3	4
---	---	---	---	---



ART. 1395

CARACTERÍSTICAS: Casaca Cro, abierta con cremallera, manga larga.

COLORES: Negro con cremallera naranja o pistacho.

TEJIDO: 30% algodón - 70% poliéster. Sarga.

TALLAS:

0	1	2	3	4
---	---	---	---	---

ART. 1394

CARACTERÍSTICAS: Casaca Cro, abierta con cremallera, manga corta.

COLORES: Negro con cremallera naranja o pistacho.

TEJIDO: 30% algodón - 70% poliéster. Sarga.

TALLAS:

0	1	2	3	4
---	---	---	---	---



ART. 1296

CARACTERÍSTICAS: Casaca niño, doble abotonadura, cuello tirilla, manga larga.
COLOR: Pistacho, naranja, frambuesa, blanco y miró.
TEJIDO: 67% poliéster - 33% algodón. Sarga.

TALLAS:

4	8	12
---	---	----

Art. 14N

Art. 1494

Art. 1494

Art. 600N



Art. 14



Art. 14



ART. 1095

CARACTERÍSTICAS: Casaca cocinero, doble abotonadura, cuello tirilla, bolsillo, manga larga.

COLOR: Blanco, negro, pistacho y granate.

TEJIDO: 70% poliéster - 30% algodón. Sarga.

TALLAS:

00	0	1	2	3	4	5
----	---	---	---	---	---	---



ART. 1195

CARACTERÍSTICAS: Casaca caballero, botón de presión, cuello tirilla, bolsillo, manga larga, espalda en coolmax.

COLOR: Negro, Blanco y Vaquera.

TEJIDO: 70% poliéster - 30% algodón. Sarga.

TALLAS:

00	0	1	2	3	4
----	---	---	---	---	---



ART. 1094

CARACTERÍSTICAS: Casaca cocinero, doble abotonadura, cuello tirilla, bolsillo, manga corta.

COLOR: Blanco y negro

TEJIDO: 70% poliéster - 30% algodón. Sarga.

TALLAS:

00	0	1	2	3	4	5
----	---	---	---	---	---	---



Art. 1194

ART. 1194

CARACTERÍSTICAS: Casaca caballero, cuello tirilla, bolsillo, manga larga.
COLOR: Negro monstruo, Blanco San Fermín.
TEJIDO: 70% poliéster - 30% algodón. Sarga.

TALLAS:

0	1	2	3	4
---	---	---	---	---



Art. 1294

ART. 1294

CARACTERÍSTICAS: Casaca Sra, abierta con botones, manga francesa, entallada.
COLORES: Negro.
TEJIDO: 30% algodón - 70% poliéster. Sarga.

TALLAS:

0	1	2	3	4
---	---	---	---	---



Art. 1494

ART. 1494

CARACTERÍSTICAS: Casaca niño, con botones, cuello tirilla, manga larga.
COLOR: Naranja monstruo y Cupcake.
TEJIDO: 67% poliéster - 33% algodón. Sarga.

TALLAS:

4	8	12
---	---	----



Sushi



Sushi



Vinos



Vinos



Art. 13

Art. 11

ART. 1084

CARACTERÍSTICAS: Casaca cocinero, doble abotonadura, cuello tirilla, bolsillo, manga larga, combinada.
COLORES: Blanco y negro combinados en Sushi y vinos.
TEJIDO: 70% poliéster - 30% algodón. Sarga.

TALLAS:

0	1	2	3	4	5
---	---	---	---	---	---



ART. 1194

CARACTERÍSTICAS: Casaca caballero, cuello tirilla, bolsillo, manga larga.
COLOR: Calaveras en pistacho, Educación en negro.
TEJIDO: 70% poliéster - 30% algodón. Sarga.

TALLAS:

0	1	2	3	4
---	---	---	---	---

ART. 1294

CARACTERÍSTICAS: Casaca Sra, abierta con botones, manga francesa, entallada.
COLORES: Calaveras en pistacho, Educación en negro.
TEJIDO: 30% algodón - 70% poliéster. Sarga.

TALLAS:

0	1	2	3	4
---	---	---	---	---



ART. 215

CARACTERÍSTICAS: Pantalón unisex, cremallera, dos pinzas, tres bolsillos, cinturilla delantero y elástico trasero.

COLOR: Blanco (sarga), cuadro marino (plana), negro, sushi, celeste, cuadro negro y raya negra.

TEJIDO: 70% poliéster - 30% algodón.

TALLAS:

0	1	2	3	4	5
---	---	---	---	---	---



ART. 211

CARACTERÍSTICAS: Pantalón unisex, cintura elástica, sin bolsillos.
COLOR: Liso frambuesa, pistacho, celeste, negro, lila, marino, verde y cuadro marino.
TEJIDO: 70% poliéster - 30% algodón.

TALLAS:

0	1	2	3	4	5
---	---	---	---	---	---

ART. 210

CARACTERÍSTICAS: Pantalón unisex, cintura elástica, sin bolsillos.
COLOR: Blanco (sarga).
TEJIDO: 70% poliéster - 30% algodón.

TALLAS:

38	40	42	44	46	48	50	52	54	56	58	60
----	----	----	----	----	----	----	----	----	----	----	----



CONFECCI

CONFECCIONES J. GARCÍA

CONFECCIONES J. GARCÍA

CONFECCIONES J. GARCÍA

CONFECCIONES J. GARCÍA



ART. 214

CARACTERÍSTICAS: Pantalón unisex, cintura elástica, dos bolsillos media luna.
COLOR: Blanco (sarga), cuadro marino (plana).
TEJIDO: 70% poliéster - 30% algodón.

TALLAS:

0	1	2	3	4	5
---	---	---	---	---	---

ART. 216

COLOR: Liso negro y celeste. Sarga.

ART. 6002

CARACTERÍSTICAS: Falda recta, dos bolsillos, forrada, cuatro pinzas.
COLOR: Liso negro, marino.
TEJIDO: 100% poliéster. Texturado.

TALLAS:

38	40	42	44	46	48	50
----	----	----	----	----	----	----



ART. 1170 CORTA

CARACTERÍSTICAS: Casaca caballero, abierta, con botones, cuello solapa, tres bolsillos, manga, larga con puño.

COLOR: Blanco y colores.

TEJIDO: 70% poliéster - 30% algodón. Sarga.

TALLAS:

1	2	3	4
---	---	---	---

ART. 1101 LARGA

CARACTERÍSTICAS: Bata caballero larga , abierta con botones, cuello solapa, tres bolsillos, manga larga.

COLOR: Blanco y colores.

TEJIDO: 70% poliéster - 30% algodón. Sarga.

TALLAS:

00	0	1	2	3	4	5
----	---	---	---	---	---	---

TALLAS DE NIÑO:

12	14	16
----	----	----



ART. 1003

CARACTERÍSTICAS: Bata señora, abierta con botones, escote redondo rematado con bias, tres bolsillos con bias, manga larga, pinza de pecho.

COLOR: Blanco con combinaciones del bias en: celeste, verde, blanco.

TEJIDO: 70% poliéster - 30% algodón. Sarga.

39

TALLAS:

- | | | | |
|---|---|---|---|
| 1 | 2 | 3 | 4 |
|---|---|---|---|

ART. 1004

CARACTERÍSTICAS: Bata señora, abierta con botones, escote redondo rematado con bias, tres bolsillos con bias, manga corta con bias, pinza de pecho.

COLOR: Blanco con combinaciones del bias en: celeste, verde, blanco.

TEJIDO: 70% poliéster - 30% algodón. Sarga.

TALLAS:

- | | | | | |
|---|---|---|---|---|
| 0 | 1 | 2 | 3 | 4 |
|---|---|---|---|---|



Art. 1007

ART. 1007

CARACTERÍSTICAS: Bata Sra., abierta con botones, cuello solapa, tres bolsos, manga larga, con pinzas y puños.
COLOR: Blanco.
TEJIDO: 70% poliéster - 30% algodón. Sarga.

TALLAS:

0	1	2	3	4
---	---	---	---	---



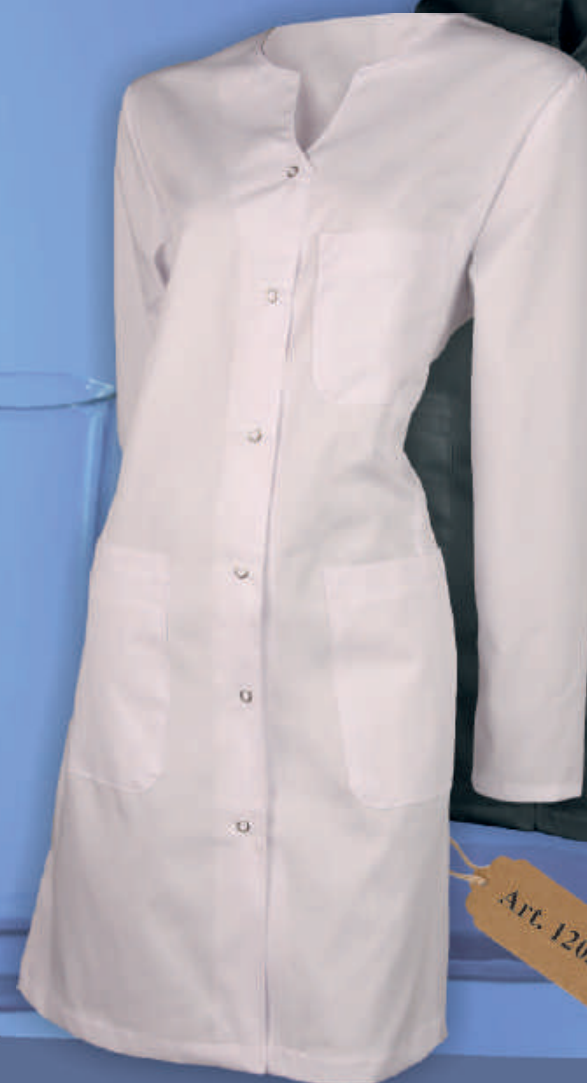
Art. 1201

ART. 1201

CARACTERÍSTICAS: Bata Sra., abierta con botones, cuello solapa, dos bolsos, manga larga, con costadillo.
COLOR: Blanco.
TEJIDO: 70% poliéster - 30% algodón. Sarga.

TALLAS:

0	1	2	3	4
---	---	---	---	---



Art. 1203

ART. 1203

CARACTERÍSTICAS: Bata Sra., abierta con botones de presión, cuello solapa, tres bolsos, manga larga, con costadillo.
COLOR: Blanco y negro.
TEJIDO: 70% poliéster - 30% algodón. Sarga.

TALLAS:

0	1	2	3	4
---	---	---	---	---





ART. 1001

CARACTERÍSTICAS: Bata señora, abierta con botones, cuello solapa, tres bolsillos, manga larga, con pinza de pecho.

COLOR: Blanco.

TEJIDO: 70% poliéster - 30% algodón. Sarga.

TALLAS:

36	38	40	42	44	46	48	50	52	54	56	58
----	----	----	----	----	----	----	----	----	----	----	----

TALLAS DE NIÑO:

12	14	16
----	----	----

ART. 1002

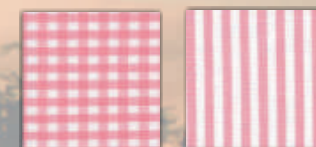
CARACTERÍSTICAS: Bata señora, abierta con botones, cuello solapa, tres bolsillos, manga corta, con pinza de pecho.

COLOR: Blanco.

TEJIDO: 70% poliéster - 30% algodón. Sarga.

TALLAS:

38	40	42	44	46	48	50	52	54	56	58
----	----	----	----	----	----	----	----	----	----	----



ART. 1110

CARACTERÍSTICAS: Bata señora, abierta con botones, cuello solapa, tres bolsillos, manga larga, con pinza de pecho.
COLOR: Lista marino, celeste, rosa, verde y cuadro celeste, rosa, verde.
TEJIDO: 70% poliéster - 30% algodón. Plana.

TALLAS:

40	42	44	46	48	50	52	54	56	58
----	----	----	----	----	----	----	----	----	----

ART. 1108

CARACTERÍSTICAS: Bata señora, abierta con botones, cuello solapa, tres bolsillos, manga corta, con pinza de pecho.
COLOR: Lista marino, celeste, rosa, verde y cuadro celeste, rosa, verde.
TEJIDO: 70% poliéster - 30% algodón. Plana.

TALLAS:

40	42	44	46	48	50	52	54	56	58
----	----	----	----	----	----	----	----	----	----



Art. 1018



Art. 1016

ART. 1018

CARACTERÍSTICAS: Casaca Sra., abierta, con botones, escote redondo, dos bolsos, sin manga, remates con bias, corta.

COLOR: Vichy clásicos.

TEJIDO: 70% poliéster - 30% algodón.

TALLAS:

0	1	2	3	4
---	---	---	---	---

ART. 1016

CARACTERÍSTICAS: Bata señora, abierta con botones, escote redondo, dos bolsillos, sin manga, pinza de pecho, remates con bias.

COLOR: Vichy clásicos, celeste, azulón, verde. Cuadros escoceses, consultar colorido.

TEJIDO: 70% poliéster - 30% algodón. Plana.

TALLAS:

44	46	48	50	52	54	56	58
----	----	----	----	----	----	----	----



ART. 1008

CARACTERÍSTICAS: Bata señora, abierta con botones, escote redondo rematado con bias, dos bolsillos, manga larga con goma, con canesú en delantera y espalda.

COLORES: Según fotos

TEJIDO: 50% algodón - 50% poliéster. Plana.

TALLAS:

- | | | | |
|---|---|---|---|
| 1 | 2 | 3 | 4 |
|---|---|---|---|

ART. 1212

CARACTERÍSTICAS: Bata señora, abierta con botones, escote redondo rematado con bias, dos bolsillos, manga larga con goma, con canesú en delantera y espalda.

COLORES: Según foto.

TEJIDO: 33% algodón - 67% poliéster. Plana.

TALLAS:

- | | | | |
|---|---|---|---|
| 1 | 2 | 3 | 4 |
|---|---|---|---|



ART. 1209

CARACTERÍSTICAS: Bata señora, abierta con botones, escote a pico, cuello chimenea, dos bolsillos, manga larga con goma, con canesú en delantera y espalda.

COLORES: Verde, rojo, morado, azulón.

TEJIDO: 30% algodón - 70% poliéster. Plana.

TALLAS:

0	1	2	3	4
---	---	---	---	---

ART. 1215

CARACTERÍSTICAS: Bata señora, abierta con botones, escote redondo rematado con bias, dos bolsillos, manga larga con goma, con canesú en delantero.

COLORES: Azulón.

TEJIDO: 33% algodón - 67% poliéster. Plana.

TALLAS:

1	2	3	4
---	---	---	---



ART. 1210

CARACTERÍSTICAS: Tres cuartos, abierta con cremallera, escote a pico, cuello chimenea, dos bolsillos, manga larga con goma.

COLORES: Pistacho, fresa.

TEJIDO: 50% algodón - 50% poliéster. Plana.

TALLAS:

1	2	3	4
---	---	---	---

ART. 1213

CARACTERÍSTICAS: Bata señora, abierta con botones, escote redondo rematado con bias, dos bolsillos, manga larga con goma, con canesú en delantera y espalda

COLORES: Pistacho y frambuesa.

TEJIDO: 30% algodón - 70% poliéster. Sarga.

TALLAS:

1	2	3	4
---	---	---	---



ART. 1211

CARACTERÍSTICAS: Tres cuartos, abierta con botones, escote redondo, dos bolsillos, manga larga con goma, con canesú en delantera y espalda.

COLORES: Azulón, gris y naranja.

TEJIDO: 30% algodón - 70% poliéster. Plana.

TALLAS:

1	2	3	4
---	---	---	---



ART. 1009

CARACTERÍSTICAS: Bata señora, abierta con botones, escote redondo rematado con bias, dos bolsillos, manga larga con goma, con canesú en delantera y espalda
COLORES: Naranja, celeste, turquesa, lila y rojo.
TEJIDO: 30% algodón - 70% poliéster. Plana.

TALLAS:

1	2	3	4
---	---	---	---

ART. 1214

CARACTERÍSTICAS: Bata señora, abierta con botones, escote redondo rematado con bias, dos bolsillos, manga larga con goma, con canesú en delantero.
COLORES: Azulón y Pistacho.
TEJIDO: 50% algodón - 50% poliéster. Plana.

TALLAS:

1	2	3	4
---	---	---	---



ART. 1216

CARACTERÍSTICAS: Tres cuartos, abierta con botones, escote redondo, dos bolsillos, manga larga con goma, con canesú en delantera y espalda.

COLORES: Gris y rosa.

TEJIDO: 30% algodón - 70% poliéster. Plana.

TALLAS:

1	2	3	4
---	---	---	---



ART. 168

CARACTERÍSTICAS: Babi colegial abierto, con botones, dos bolsillos, manga larga, sin cuello.

COLORES: Azulón.

TEJIDO: 67% poliéster - 33% algodón. Plana.

TALLAS:

2	3	4	5	6
---	---	---	---	---



ART. 164

CARACTERÍSTICAS: Babi colegial cerrado, sin cuello, un bolso, manga larga con goma en escote y puños.

COLORES: Cuadros rojo, rosa, verde y azulón.

TEJIDO: 70% poliéster - 30% algodón. Plana.

TALLAS:

0	1	2
---	---	---



ART. 165

CARACTERÍSTICAS: Babi colegial abierto con botones, sin cuello, dos bolsillos, manga larga con goma, con canesú fruncido.

COLORES: Cuadro celeste y cuadro verde.

TEJIDO: 70% poliéster - 30% algodón. Plana.

TALLAS:

2	3	4	5	6
---	---	---	---	---



ART. 161

CARACTERÍSTICAS: Babi colegial abierto, con botones, cuello bebé, dos bolsillos, manga larga, con canesú a tablas.

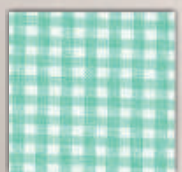
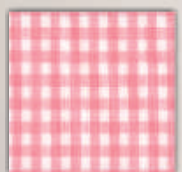
ART. 163

CARACTERÍSTICAS: Babi colegial abierto, con botones, cuello bebé, dos bolsillos, manga larga, con canesú fruncido.

COLORES: Rayas azulón, rosa, verde y cuadros azulón, rosa, verde, celeste, rojo y amarillo.
TEJIDO: 70% poliéster 30% algodón.

TALLAS:

2	3	4	5	6	7	8
---	---	---	---	---	---	---



ART. 1066

CARACTERÍSTICAS: Uniforme señora, abierto con botones, escote en V, solapa con puntilla, manga corta capa.

Delantal con peto doble y puntilla dos bolsillos, faldón rectangular, remates con bias.

COLOR: Cuadro celeste, rosa, verde. Con bias lisos al tono.

TEJIDO: 70% poliéster - 30% algodón. Plana.

TALLAS:

42	44	46	48	50	52	54	56	58
----	----	----	----	----	----	----	----	----



n° 147



n° 148



ART. 1105

CARACTERÍSTICAS: Uniforme señora, abierto con botones hasta la cintura, cuello solapa, manga corta con remate blanco, semientallado.

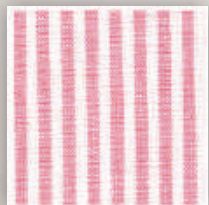
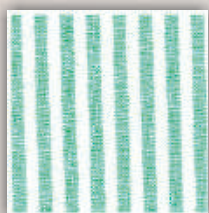
Delantal con peto, dos bolsillos, faldón redondeado con bias liso.

COLOR: Estampado n° 147 rosa, n° 148 azul, Con adornos lisos blancos.

TEJIDO: 50% poliéster - 50% algodón. Plana.

TALLAS:

40	42	44	46	48	50	52	54	56	58
----	----	----	----	----	----	----	----	----	----



ART. 1005

CARACTERÍSTICAS: Uniforme señora, abierto con botones hasta la cintura, cuello solapa liso, manga corta, semientallado.

Delantal con peto, dos bolsillos, faldón redondeado con bias.

COLOR: Lista marino, rosa, verde. Con adornos de bias liso al tono.

TEJIDO: 70% poliéster - 30% algodón. Plana.

TALLAS: 42 44 46 48 50 52 54 56 58



n° 150



n° 151



ART. 1106

CARACTERÍSTICAS: Uniforme señora, abierto con botones hasta la cintura, cuello solapa, cuello ribeteado, manga corta, semientallado.

Delantal con peto, dos bolsillos, faldón redondeado con bias liso.

COLOR: Estampado n° 151, n° 150. Con bias liso.

TEJIDO: 50% poliéster - 50% algodón. Plana.

TALLAS:

42	44	46	48	50	52	54	56	58
----	----	----	----	----	----	----	----	----



ART. 1006

CARACTERÍSTICAS: Uniforme señora, abierto con botones hasta la cintura, cuello solapa, cuello ribeteado, manga corta, semientallado.

Delantal con peto, dos bolsillos, redondeado con bias liso.

COLOR: Cuadro celeste, rosa, verde. Con bias lisos al tono.

TEJIDO: 70% poliéster - 30% algodón. Plana.

TALLAS:

42	44	46	48	50	52	54	56	58
----	----	----	----	----	----	----	----	----



ART. 1076

CARACTERÍSTICAS: Uniforme señora, abierto con botones hasta la cintura, cuello solapa con adornos en blanco, manga corta, semientallado. Delantal con peto, dos bolsillos, faldón a pico con adornos en blanco.

COLOR: Pata de gallo marino.

TEJIDO: 70% poliéster - 30% algodón. Plana.

TALLAS: 42 44 46 48 50 52 54 56



ART. 1056

CARACTERÍSTICAS: Uniforme sra. abierto con botones hasta la cintura, cuello esmoquin, manga corta, se sirve con los dos delantales.

COLOR: Raya blanco y negro.

TEJIDO: 50% poliéster - 50% algodón. Plana.

TALLAS:

0	1	2	3	4
---	---	---	---	---



Art. 1055



Art. 1104

ART. 1055

CARACTERÍSTICAS: Uniforme señora, abierto con botones hasta la cintura, cuello camisero sin tirilla pico recto, de color blanco con puntilla, manga corta con puntilla, semientallado. Se sirve sin delantal, éste es el modelo 646.
COLOR: Liso marino, negro. Con el cuello blanco.
TEJIDO: 100% poliéster. Texturado.

TALLAS:

40	42	44	46	48	50	52
----	----	----	----	----	----	----

ART. 1104

CARACTERÍSTICAS: Uniforme Sra., abierto con botones hasta la cintura, cuello solapa, con adornos en estampado, manga corta, semi entallado. Delantal con peto, 2 bolsillos, faldón a pico, con adornos en marino.
COLOR: Según muestra.
TEJIDO: 67% poliéster - 33% algodón. Sarga.

TALLAS:

0	1	2	3	4
---	---	---	---	---



ART. 1077

CARACTERÍSTICAS: Uniforme señora, abierto con botones, cuello esmoquin con bias, manga corta capa con bias.

Delantal sin peto, con adornos, dos bolsillos y faldón rectangular.

COLOR: Lista rosa, lista marino. Con adornos en liso.

TEJIDO: 50% poliéster - 50% algodón. Plana.

TALLAS:

42	44	46	48	50	52	54	56
----	----	----	----	----	----	----	----



ART. 1013

CARACTERÍSTICAS : Casulla o estola señora, escote redondo, abierta por los lados, dos bolsillos, entallada, bajos redondeados.

COLOR: Lista: Celeste, roja, verde y marino, con remates en liso.

TEJIDO: 65 % poliéster 35% algodón. Sarga.

TALLA: Única.

ART. 1012

CARACTERÍSTICAS: Casulla o estola señora, escote redondo, abierta por los lados, dos bolsillos, entallada, bajos redondeados.

COLOR: Blanco y con bises de cuadro marino.

TEJIDO: 70% poliéster - 30% algodón. Sarga.

TALLA: Única.



ART. 120

CARACTERÍSTICAS: Casulla o estola señora, escote redondo, abierta por los lados, tres bolsillos, bajos redondeados, cierre con presión.

COLORES: Pistacho, naranja, rojo, azul, negro, blanco y morado...

TEJIDO: 100% poliéster. Texturado.

TALLA: Única.



Art. 902



Art. 904



Art. 906



CARACTERÍSTICAS: Casulla o estola señora, tirantes escote cuadrado, abierta por los lados, un bolsillo.
COLORES: Pistacho, naranja, azul, negro, rojo y blanco.
TEJIDO: 100% poliéster. Texturado.
TALLA: Única.



ART. 125

CARACTERÍSTICAS: Casulla o estola señora, escote redondo, abierta por los lados, dos bolsillos, cierre con presión.

TEJIDO: 100% poliéster. Texturado.

TALLA: Única.



ART. 908

CARACTERÍSTICAS: Casulla o estola señora, tirantes escote cuadrado, abierta por los lados, dos bolsillos.

TEJIDO: 100% poliéster. Texturado.

TALLA: Única.



ART. 123

CARACTERÍSTICAS: Casulla o estola señora, escote redondo, abierta por los lados, dos bolsillos, cierre con presión.

TEJIDO: 100% poliéster. Texturado.

TALLA: Única.



ART. 122

CARACTERÍSTICAS: Casulla o estola señora, escote pico, abierta por los lados, dos bolsillos, cierre con presión.

COLORES: Turquesa, morado, rojo, pistacho.

TEJIDO: 100% poliéster. Texturado.

TALLA: Única.



Negro, blanco, marrón, azul marino, verde, pistacho, burdeos, rojo, naranja.



Art. 617



Art. 611



Art. 617



Art. 610



Art. 601



Art. 616

Art. 601



Art. 616



Art. 616



Art. 13

Se hace en:
Tela y red



Art. 14



Art. 622



Art. 615

6
BOLSILLOS



Art. 13

Se hace en:
Tela y red





Art. 606



Art. 969



Art. 626



Art. 11

Se hace en:
Blanco y negro



Art. 15



Art. 645



Art. 643



Art. 626





Art. 119

Art. 647

Art. 642

Art. 603

Art. 604

Art. 644

Art. 646

90 cm

70 cm

50 cm

73







Art. 973

Art. 979

Art. 962

Art. 705

Art. 709

Art. 950

Art. 173



COLORES: todos los delantales se sirven en colores surtidos.

TEJIDO: 67% poliéster - 33% algodón.





Art. 719



Art. 940



Art. 989

TERMOBORDADO



Art. 986



Art. 987



Art. 170



Art. 988



COLORES: todos los delantales se sirven en colores surtidos.

TEJIDO: 67% poliéster - 33% algodón.



Art. 174

Art. 203 merienda

Art. 187

Art. 180

Art. 170

Art. 175

Art. 181

Art. 205

Art. 173

Art. 183





Art. 124



Art. 120



Art. 185



Art. 121



Art. 187



Poliéster 100%

Art. 0705



Art. 180



Art. 119



Art. 117



COLORES: todos los delantales se sirven en colores surtidos.

TEJIDO: 67% poliéster - 33% algodón.



Art. 933



Art. 931



Art. 932



Art. 934

José García Tascón, S.A.



Avda. Suero de Quiñones, 14
✉ jgarciatascon@hotmail.com
Fax: 987 22 74 50
Telf: 987 22 46 25
24002 - León
ESPAÑA